

# CAILLEBOTIS AUTOROUTE

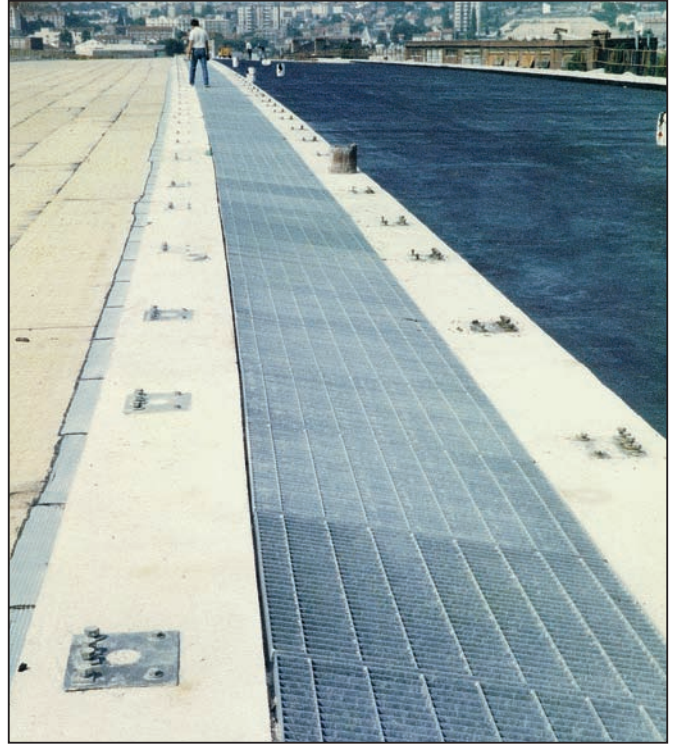
## APPLICATIONS

Equipement latéral ou central de tabliers pour voies rapides, autoroutes urbanisées et ouvrages d'art.



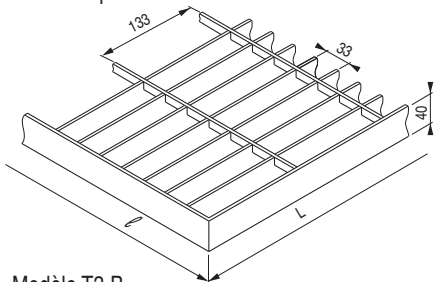
## AVANTAGES :

- Economique et inviolable
- Conforme aux spécifications GC77 du Ministère de l'Équipement.

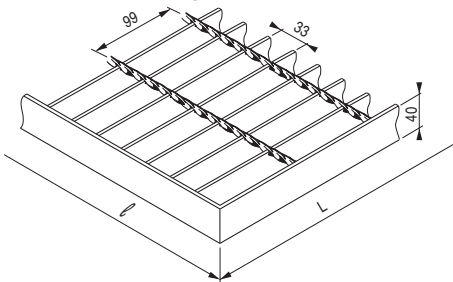


## CARACTERISTIQUES

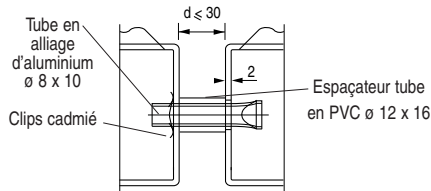
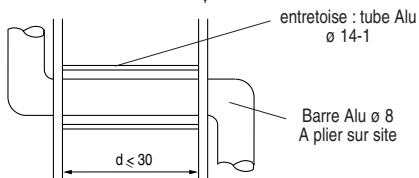
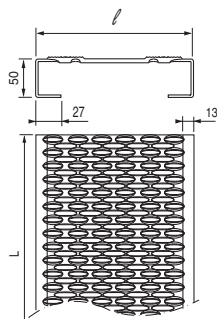
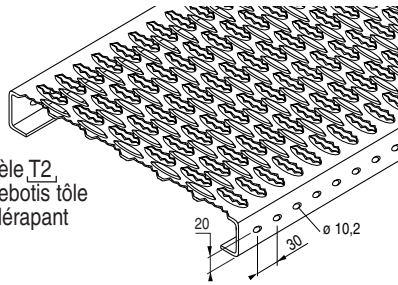
Modèle T3 A,  
Caillebotis pressé



Modèle T3 B,  
Caillebotis electroforgé



Modèle T2,  
Caillebotis tôle  
antidérapant



	T3A	T3B	T2
L (mm)	largeur du vide entre 2 tabliers + 150		
ℓ (mm)	1000	1000	356
Barres porteuses (mm)	40 x 3 : T3A / T3B 30 x 3 : T3A allégé		
Entretoises (mm)	10 x 2	Carré torsadé 5,5	
Maille entraxe (mm)	33 x 133	33 x 99	
Masse (kg/m <sup>2</sup> )	36	34	22
Matériau	Acier galvanisé à chaud après fabrication NFA 91-121 / NFA 91-12		

## MONTAGE

- Les caillebotis sont assemblés entre-eux par une barre d'aluminium pliée sur site (modèles T3A/T3B) ou un tube alu clipsé (modèle T2).
- Ils ne sont jamais fixés aux deux tabliers de l'ouvrage à la fois.

