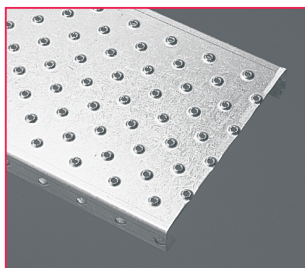


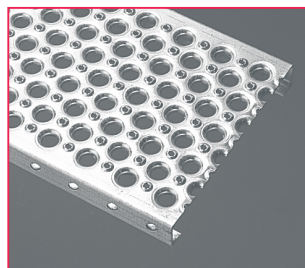
CAILLEBOTIS TOLE POUR MARCHES D'ESCALIER ET PLATELAGE / SHEET METAL GRATINGS FOR STAIRTREADS AND FLOORING

ETATS DE SURFACE / NON SKID SURFACE



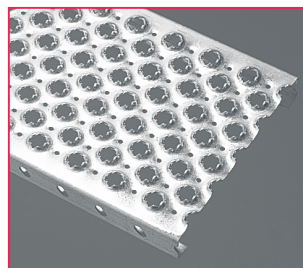
A 01 TOLPICOT®

- Troux ϕ 5 / 8 crevés emboutis vers le haut.
- Surface antidérapante.
- Utilisation en plans inclinés.
- Vide 2 %.
- Holes ϕ 5 / 8 burst embossed upwards.
- Non skid surface.
- Setting in inclined side.
- % Open area : 2.0.



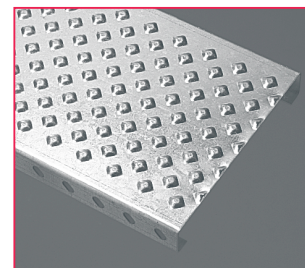
A 02 TOLMIXTE®

- Troux ϕ 5 / 8 crevés emboutis vers le haut.
- Troux ϕ 16 / 23 emboutis vers le bas.
- Surface antidérapante.
- Ecoulement des liquides.
- Vide 21 %.
- Holes ϕ 5 / 8 burst embossed upwards.
- Holes ϕ 16 / 23 embossed downwards.
- Non skid surface.
- Draining surface.
- % Open area 21.0.



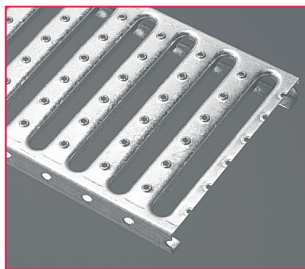
A 03 TOLCRENEAUX®

- Troux ϕ 16 / 23 crevés emboutis vers le haut avec créneaux.
- Troux ϕ 5 / 8 crevés emboutis vers le bas.
- Adhérence renforcée pour assurer la sécurité sur sol mouillé.
- Vide 21 %.
- Holes ϕ 16 / 23 embossed upwards with toothed surface.
- Holes ϕ 5 / 8 burst embossed downwards.
- Extra adhesion to give security on wet floor.
- % Open area 21.0.



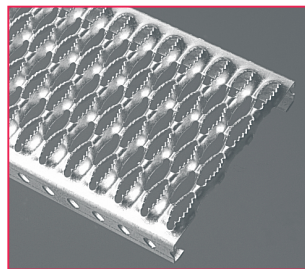
A 04 TOLDIAMANT®

- Pointes de diamant embouties en lignes diagonales.
- Application universelle pour tous besoins.
- Diamond points goffered diagonale line.
- Universal use for all requirements.



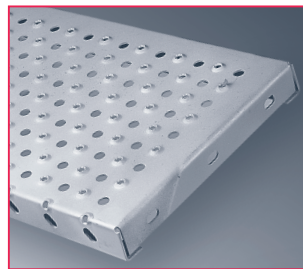
A 05 TOLROC®

- Dessus fendu embouti : bonne tenue transversale.
- Troux ϕ 5 emboutis vers le haut.
- Adapté aux couvertures de caniveaux.
- Vide 39 %.
- Split and embossed surface.
- Hole ϕ 5 embossed upwards.
- Studied for gutter cover.
- % Open area 39.0.



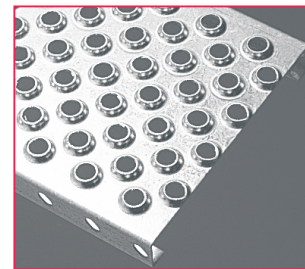
A 06 TOLPLUS®

- Dessus fendu embouti avec surface crénelée.
- Etudié pour la sécurité, très résistant et antidérapant.
- Vide 47 %.
- Split and embossed surface with toothed form.
- Studied for security, very strong and non skid.
- % Open area 47.0.



A 80 / A 10 TOLDECO®

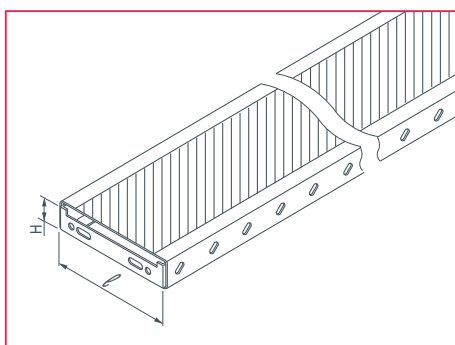
- Troux ϕ 5 / 8 emboutis vers le haut.
- Troux ϕ 8 / ϕ 10.
- Surface antidérapante.
- Adapté aux contraintes de confort et ERP.
- Vide 15 % / 18 %.
- Holes ϕ 5 / 8 burst embossed upwards.
- Holes ϕ 8 / ϕ 10.
- Non skid surface.
- Studied for public buildings.
- % Open area 15.0 / 18.0.



A08 TOLGRIP®

- Troux ϕ 16 / 23 emboutis vers le haut.
- Très bonne adhérence et peu agressif.
- Vide 19 %.
- Holes ϕ 16 / 23 embossed upwards.
- Offer comfortable walking propertie with normal shoes while maintaining high slip resistance.
- % Open area 19.0.

MARCHES D'ESCALIER / STAIRTREADS



Note :

Les quantités de boulonnerie correspondent à une marche complète.
Bolt and nuts quantity for one stair tread.

Etrier / Strap G01	Largeur / Width (mm)	Hauteur / Height (mm)	Code
	180	30	3002548
		50	3002549
		75	3002550
	240	30	3002551
		50	3001195
		75	3001196
	300	100	3001197
		30	3002555
		50	3002556
	360	75	3002557
		100	3002558
		30	3002559
		50	3002560
		75	3002561
		100	3002562

1 2 boulons M12 à prévoir par étrier (côté nez de marche utiliser ϕ , côté fond de marche utiliser \ominus)
Plan 2 HM12 bolt and nut for each strap (please use ϕ on nose side, \ominus on bottom side)

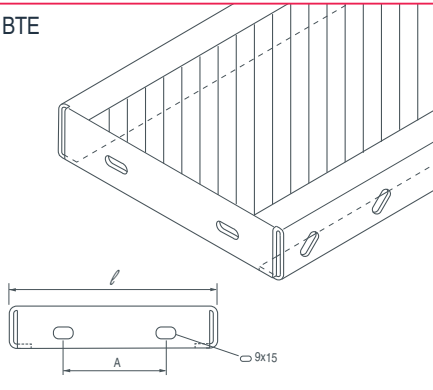
2 4 boulons M8 à prévoir par étrier
Plan 4 HM8 bolt and nut for each strap



CAILLEBOTIS TOLE POUR MARCHES D'ESCALIER ET PLATELAGE / SHEET METAL GRATINGS FOR STAIRTREADS AND FLOORING

PLATELAGE POUR COUVERTURE DE PLANCHERS SUR STRUCTURE EXISTANTE / GRATINGS SUPPLIED FOR FLOORING ON EXISTING SUBSTRUCTURE

BTE



● BORD TOMBÉ D'EXTRÉMITÉ (BTE)

- Recommandé pour tous types de planchers.
- Augmente la tenue mécanique de l'ouvrage.
- Diminue le temps de montage : ne nécessite qu'un boulonnage standard TRCC 8 x 18.
- Nécessite une mise en fabrication des longueurs de profils déterminés.

● BTE FOLDED EDGE

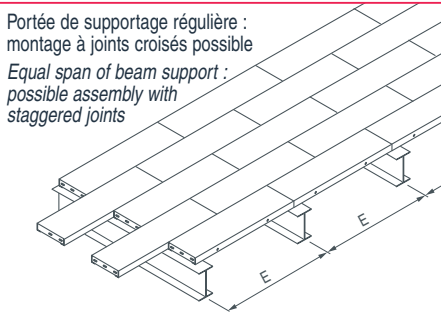
- Recommended for all floorings.
- Increases the strength of flooring.
- Allows saving installation time : fixing by TRCC 8 x 18.
- Not available ex stock : each grating is specifically manufactured to selected length.

l (mm)	A (mm)	Nombre de perforations / hole quantity ○ 9 x 15
126	1 x 60	2
180	1 x 60	2
240	2 x 60	3
300	3 x 60	4

● MONTAGE / ASSEMBLY INSTRUCTION

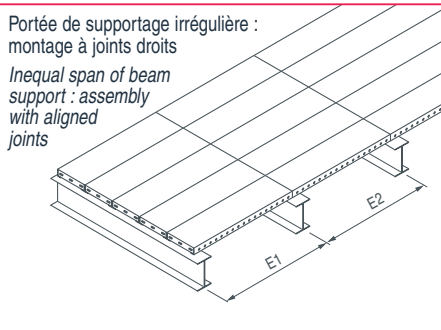
Portée de supportage régulière : montage à joints croisés possible

Equal span of beam support : possible assembly with staggered joints

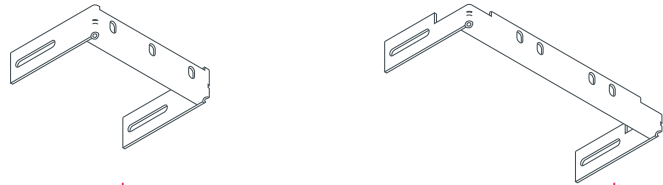


Portée de supportage irrégulière : montage à joints droits

Inequal span of beam support : assembly with aligned joints



Etrier pour plancher platelage / Flooring strap

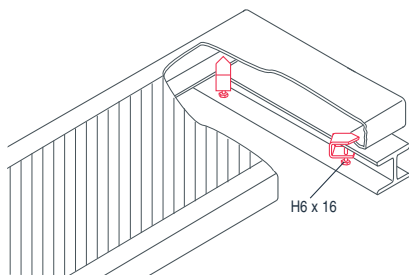


l (mm)	Hauteur profil H		h (mm)	Code
180	50		40	3002650
	75		65	3002651
240	50		40	3002652
	75		65	3002653
300	50		40	3002654
	75		65	3002655
360	50		40	3002656
	75		65	3002657

● FIXATION / FIXING CLIPS

Clame CL / CL type
Quantité / Quantity : 4 / m²

Code : [3001180](#)



Usage général : montage simplifié pour tous caillebotis.
Common use for all gratings. Quick assembly.

Attention : les clames n'assurent pas le blocage latéral. Le plancher doit donc être toujours maintenu sur son périmètre, par exemple à l'aide de cornières.

Be careful : non guarantee on side locking. Angle channels to be provided.



● BOULONNERIE / BOLT AND NUTS

TRCC 8 x 18

Réf. [T05](#)
Code [3001407](#)

RONDELLE POUR / WASHER FOR
A01/A03/A04/A08

Réf. [T01](#)
Code [3001416](#)

TRL 8 x 16

Réf. [T09](#)
Code [3001411](#)

A02/A07

Réf. [T02](#)
Code [3001429](#)

TFF 8 x 30

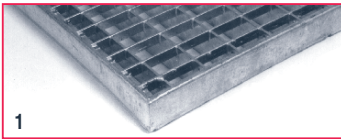
Réf. [T19](#) Code [3001428](#)

A05/A06

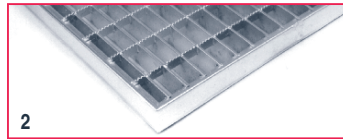
[T03](#), [3001430](#), [T04](#), [3001431](#)

CAILLEBOTIS MAILLE POUR PLATELAGE PRESS LOCKED OR PRESURE WELDED GRATINGS FOR FLOORING

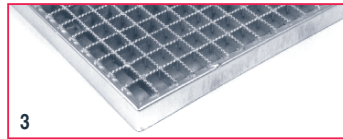
CAILLEBOTIS MAILLE PRESSE CM PRESS / PRESS LOCKED GRATING CM PRESS RANGE



1 - CM PRESS : Résistant pour tous usages.
CM PRESS : this grating type is most commonly used. It is suited to most environments.

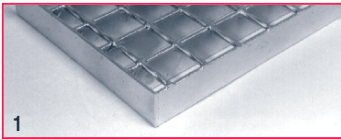


2 - CM PRESS cranté simple : antidérapant renforcé pour tous usages.
Simple serrated CM PRESS. The serrated transverse bar gives extra safety against slipping.

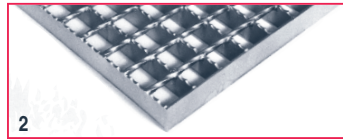


3 - CM PRESS cranté double : Modèle très antidérapant notamment en présence d'huile, de glace ou d'eau.
Double serrated CM PRESS The serrated load bearing bars and transverse bars give extra adhesion against slipping. This type of grating is therefore, specially suited to improve grip in oily, wet or icy conditions.

CAILLEBOTIS MAILLE ELECTROFORGE KEL IND PRESSURE WELDED GRATING KEL IND RANGE



1 - KEL IND Caillebotis très résistant pour tous usages.
KEL IND The strength derived from this grating allows common uses for most environments.



2 - ANTIDERAPANT / NON-SKID SURFACE
Tous les caillebotis KEL-IND peuvent être livrés sur demande avec barres porteuses crantées antidérapantes.
All KEL-IND types can be supplied with serrated load bearing bars.

CARACTERISTIQUES / TECHNICAL DATA

Autres dimensions et mailles à la demande / Toutes découpes à la demande
Other dimensions and pitches on request / All cut-outs on request

FIXATIONS / FIXING CLIPS	Hauteur du caillebotis / Height of grating h (mm)	Code			
		GC galvanisé à chaud Hot dip galvanised	INOX 316 / STAINLESS STEEL 316		
Fixation pour mailles 21 ou 33 mm / Fixing clips for 21 or 33 mm pitch 	maille 21	h < 40	9 PFACG 22	9 PFACI 22	
		h ≥ 40	9 PFACG 23	9 PFACI 23	
	maille 33	h < 40	9 PFACG 24	9 PFACI 24	
		h ≥ 40	9 PFACG 25	9 PFACI 25	
Fixation universelle pour toutes mailles / Common use for any pitch 	h < 40	9 PFACG 20	9 PFACI 20		
		h ≥ 40	9 PFACG 21	9 PFACI 21	
Eclissage pour mailles 21 ou 33 mm / Coupler for 21 or 33 mm pitch 	maille 21	h < 40	9 PFACG 37	9 PFACI 37	
		h ≥ 40	9 PFACG 38	9 PFACI 38	
	maille 33	h < 40	9 PFACG 39	9 PFACI 39	
		h ≥ 40	9 PFACG 40	9 PFACI 40	
Eclissage universel pour toutes mailles / Coupler for any pitch 	h < 40	9 PFACG 35	9 PFACI 35		
		h ≥ 40	9 PFACG 36	9 PFACI 36	
Fixation HILTI / HILTI Rivet 	Clou / Nail	Hauteur Height (mm)	Code		
			SZ Galvanisé en continu Pregalvanised	GC Galvanisé à chaud Hot dip galvanised	IN INOX Stainless steel
			8PFACZ16	8PFACI16	
	Coupelle Washer	25/30	8PFACZ13	8PFACG13	8PFACI13
		35/40	8PFACZ14	8PFACG14	8PFACI14
		45/50	8PFACZ15	8PFACG15	8PFACI15

Conditionnement par 100 / Pack : 100

CAILLEBOTIS / GRATINGS	Maille (entraxe) sens porteur x sens travers	Barre portante dimension	Dimensions panneau sens porteur x sens travers Dimensions panel span x transverse bar dim.	Masse / Weight	Code	Matière / Material	
	Pitch (centre measurement) load bar dir. x transverse bar dir. (mm)	Load bearing bar dimension (mm)	(mm)	(kg/p)		GC Acier galvanisé à chaud après fabrication Hot dip galvanised steel after manufacture INOX Acier inoxydable 304 L Stainless steel 304 grade	
CM PRESS caillebotis maille pressé / CM PRESS press-locked gratings 	33 x 66	25 x 2	600 x 400	4,1	8FPFST54	GC	
			800 x 400	5,5	8FPFST55	GC	
	33 x 33	25 x 2	300 x 1000	5,9	8FPFST51	GC	
			500 x 1000	9,9	8FPFST01	GC	
			600 x 1000	10,6	8FPFST02	GC	
			750 x 1000	14,7	8FPFST52	GC	
			1000 x 1000	19,6	8FPFST53	GC	
			300 x 1000	6,6	8FPFST04	GC	
			400 x 500	4,5	8FPFST05	GC	
			400 x 1000	8,0	8FPFST06	GC	
			500 x 500	5,0	8FPFST07	GC	
			500 x 1000	11,0	8FPFST08	GC	
			600 x 1000	13,2	8FPFST10	GC	
			700 x 500	8,0	8FPFST11	GC	
	700 x 1000	14,5	8FPFST12	GC			
	30 x 2	30 x 2	800 x 500	9,0	8FPFST13	GC	
			800 x 1000	16,5	8FPFST14	GC	
			900 x 1000	20,4	8FPFST15	GC	
			1000 x 500	11,0	8FPFST16	GC	
			1000 x 1000	22,6	8FPFST17	GC	
			1000 x 1250	26,5	8FPFST18	GC	
			1200 x 500	12,0	8FPFST19	GC	
			1200 x 1000	25,4	8FPFST20	GC	
	30 x 3	30 x 2	1600 x 1600	54,2	8FPFST41	GC	
1500 x 1000			42,0	8FPFST21	GC		
33 x 21	30 x 2	800 x 1000	20,2	8FPFST22	GC		
		1000 x 1000	25,3	8FPFST23	GC		
33 x 33	30 x 2	1200 x 1000	30,4	8FPFST56	GC		
		3000 x 1000*	60,0	8PFNIN01	IN		
		3000 x 1000*	67,0	8PFNIN02	IN		
Dimensions spéciales pour grattes pieds Special dimensions for shoe scraper	44 x 66	25 x 2	600 x 400	3,3	8PFGGP05	GC	
Dimensions spéciales pour caniveaux Special dimensions for gutter	33 x 33	25 x 2	200 x 500	2,2	8PFCAN00	GC	
			200 x 1000	4,4	8PFCAN01	GC	
			200 x 1250	5,3	8PFCAN02	GC	
			200 x 1000	5,5	8PFCAN07	GC	
			30 x 2	200 x 1000	4,6	8PFCAN04	GC
				250 x 1000	4,8	8PFCAN05	GC
		250 x 1250	5,9	8PFCAN06	GC		
CM PRESS cranté simple / CM PRESS simple serrated	33 x 33	30 x 2	1000 x 1000	22,6	8FPFST25	GC	
CM PRESS cranté double / CM PRESS double serrated	22 x 33	30 x 3	500 x 1000	20,1	8FPFST38	GC	
			1000 x 1000	40,2	8FPFST33	GC	
			1200 x 1000	48,2	8FPFST36	GC	
	33 x 33	30 x 3	1000 x 1000	29,0	8FPFST40	GC	
KEL IND caillebotis maille électroforge / KEL IND pressure- welded grating 	30 x 30	25 x 2	30 x 2	99,0	8PFNEF01	GC	
			30 x 2	114,0	8PFNEF02	GC	
			25 x 3	147,0	8PFNEF03	GC	
			30 x 3	168,0	8PFNEF04	GC	
			30 x 3	177,0	8PFNEF05	GC	
	30 x 27	25 x 2	40 x 3	210,0	8PFNEF06	GC	
			30 x 2	113,0	8PFNEF10	GC	
	30 x 19	25 x 2	30 x 2	133,0	8PFNEF07	GC	
			30 x 3	174,0	8PFNEF08	GC	
			30 x 3	189,0	8PFNEF09	GC	
	19 x 44	25 x 3		218,0	8PFNEF11	GC	
19 x 30	30 x 3						

* Panneaux sans bordure / * Panels without edging strip

● Maille sécurité (étanche bille de 20 mm) / Safety grating (meet the 20 mm ball requirement)

